



# DPD Shipping Fájlbetöltés

Technikai dokumentáció

## Előfeltételek

Először mindenképpen javasoljuk, hogy az alábbi beállítást végezzék el, mielőtt fájlbetöltésbe kezdenek.

### Hibás fájlbetöltés

A Shipping kezdőoldalán a bal felső sarokban kattintson a **PROFIL**-ra, majd a **BEÁLLÍTÁSOKRA**.



A „**Hibás fájlbetöltés**” menüpontban állítsák át a “Visszautasítva hibás fájl miatt” opcióra.



Erre azért van szükség, mert nem szeretnénk csomagduplikációt okozni. Így ha ugyanazt a Excel/CSV fájl újratölti nem fog duplán létrejönni csomag.

## Változások a betöltőfájlban

A DPD Shippingben van néhány új szabály az adatok bevitelére a Weblabelhez képest.

Mivel jelen pillantban Mindenki a Weblabeles betöltőfájlt használja, ezért bejelöltük ebben a fájlban a változásokat, melyeket érdemes a betöltés előtt ellenőrizni.

### Legfőbb változások:

**Email cím: Email cím megadása kötelező!**

### Telefonszám formátuma:

- A Shipping rendszer már **csak számjegyeket** fogad el ebben a mezőben, tehát a speciális karaktereket már nem fogadja el, pl. +/-
- A továbbiakban az előhívót már **NEM KELL** megadni, tehát a 06 , 36-ot nem kell megadni
- Amennyiben nem magyar a telefonszám akkor az országhívót a prefix oszlopban kell megadni, ezt a sablonkészítésnél be kell szintén húzni a megfelelő helyre

**Országkód:** A Shippingben néhány országkód megváltozott a Weblabelhez képest. Példul Magyarország

Tehát aki főleg Magyarországon szállít, a H megjelölést HU ra kell változtatni. Erre a Sablon betöltések részben egy megoldást kínálunk.

**Szolgáltatás:** A Shippingben megváltozott a szolgáltatások elnevezése, nem szükséges már megjelölni hogy egy csomag COD-s e vagy sem, mivel a Shipping az adatok alapján automatikus fel fogja azt ismerni. A fájlbetöltés előtt át kell nézni a generált Excelt és ezeket javítani benne vagy IT-s segítséggel már eleve az új szabály szerint kell kiexportálni az adatokat az ERP rendszerükből.

WL Megnevezés	SHIPPING Elnevezés	Megjegyzés
D-B2C	<b>DPD Express B2C</b>	A Weblabeles Betöltő excelben a "D-B2C és D-COD-B2C elnevezéseket DPD Express B2C néven kell megjeleníteni
D-COD-B2C		
D	<b>DPD Express B2B</b>	A "D" elnevezésű szolgáltatás viszont két részre bomlik a Shippingben, aszerint, hogy a csomag külföldi vagy belföldi. A DPD Express B2B lesz a Belföldi csomagok szolgáltatása a DPD Classic pedig a Külföldi csomagoké. Ehhez sajnos át kell nézni az Excelt és eszerint a megfelelő szolgáltatás nevet adni a sornak. Viszont itt sem kerül megkülönböztetésre hogy COD-s vagy nem COD-s a csomag. a D-COD-PREDICT pedig DPD Express B2B lesz
D-COD		
D	<b>DPD Classic</b>	
D-CODCB		
PS	<b>DPD Shop</b>	A Weblabeles Betöltő excelben a "PS" és "PSCOD" elnevezéseket DPD SHOP néven kell megjeleníteni
PSCOD		
E10	<b>DPD Express 10</b>	A Weblabeles Betöltő excelben a "E10" és "E10-COD" elnevezéseket DPD Express 10 néven kell megjeleníteni
E10-COD		
E12	<b>DPD Express 12</b>	A Weblabeles Betöltő excelben a "E12" és "E12-COD" elnevezéseket DPD Express 12 néven kell megjeleníteni
E12-COD		

**Karakterlimitek:** A Cím és Név mezők karakterlimitje 35 karekben maximalizálódott. Ez azt jelenti, hogy betöltéskor a rendszer el fogja utasítani a feltöltést, ha 35 kareknél hosszabb írást talál a mezőkben. Kérjük ezt betöltés előtt ellenőrizni.

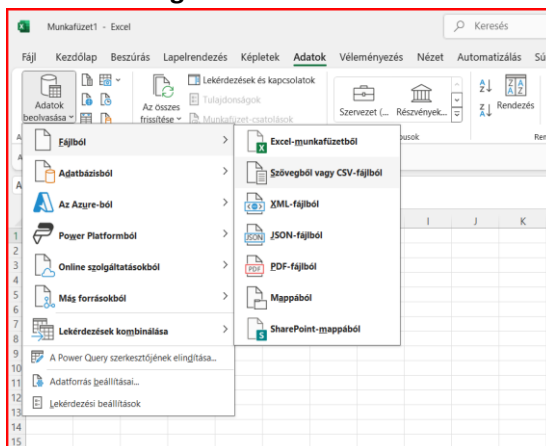
**Súly:** Ellenőrizni kell, hogy 2 tizedesnél hosszabb súly ne legyen a listában

**COD Referencia mező:** kötelezővé vált, ide a saját referencia számukat kell beírni, de vmit mindenképpen

Amennyiben Ön nem szeretne egy teljesen új sablont létrehozni, hanem a **Weblabel – már meglévő- sablonjával szeretne továbbra is dolgozni**, akkor kérjük a fent leírtak szerint kövesse a Sablon létrehozást illetve fájlbetöltéskor mindig alakítsa át a CSV fájl Excelle és a fentebb javasolt változtatásokat tegye meg.

Fontos, hogy az excellé alakítást mindig az alábbiak szerint tegye:

Nyisson egy üres Microsoft Excelt fájlt, töltsse be a Weblabel CSV-t az **“Adatok/Szövegből vagy CSV-fájlból”** funkcióval. A CSV ablak megnyílásakor a **Betöltés gombra** kell kattintani.



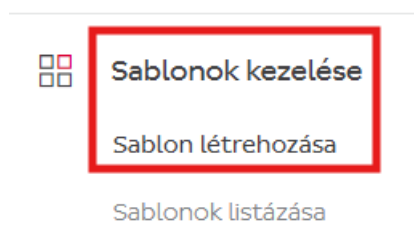
Ha csak duplakattintással van az Excel megnyitva, akkor a Magyar karakterek hibásan fognak szerepelni!!!

A csatolt mellékletben: **“Weblabel betöltő sablon Shipping kompatibilissá tétele”** nevű fájlban részletesen is kifejtjük ezeket a változásokat és limiteket. Ez a fájl egy Weblabel betöltő sablon, amelybe beleírtuk, hogy mely oszlopoknak mi lett az új szabályozása.

Kérjük nézzék át ezt a fájlt alaposan, néhány praktikus javaslatot is ajánlunk ezeknek a megoldására.

## Sablonkészítés

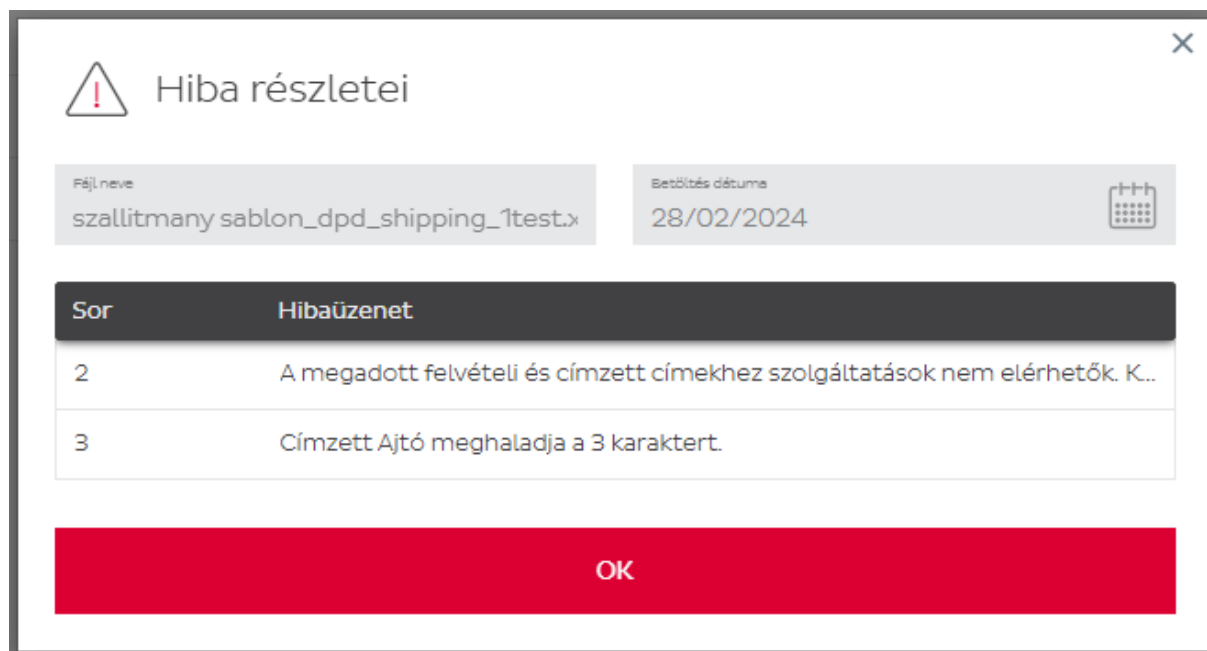
A DPD Shipping fiókban a **“Sablonok”** menüpont alatt található a **“Sablon Létrehozása”** menüpont, amivel a Weblabel formátumú “.csv” kiterjesztésű fájlt vagy új betöltő fájlját fel tudja tölteni.



A Sablon létrehozásának leírását kérjük a csatolt **“DPD Shipping Felhasználói kézikönyv”** 20. oldalától kövesse.

## Hibaüzenet Fájlbetöltés során

Amennyiben a filebetöltés visszautasításra került, a Fájlbetöltés „Művelet” oszlopba alatt található nagyító ikonnal megnyithatjuk a hibaüzeneteket tartalmazó ablakot, ahol a Sor oszlopban látható hogy az adott hiba melyik sorban található és mi volt a hiba oka:



Amennyiben ezt a hibaüzenetet kapja vissza:

„A megadott felvételi és címzett címekhez szolgáltatások nem elérhetők.”

Ezt kérem jelezzék felénk hogy megnézhezzük, és kiegészíthessük a szolgáltatást ha szükséges.